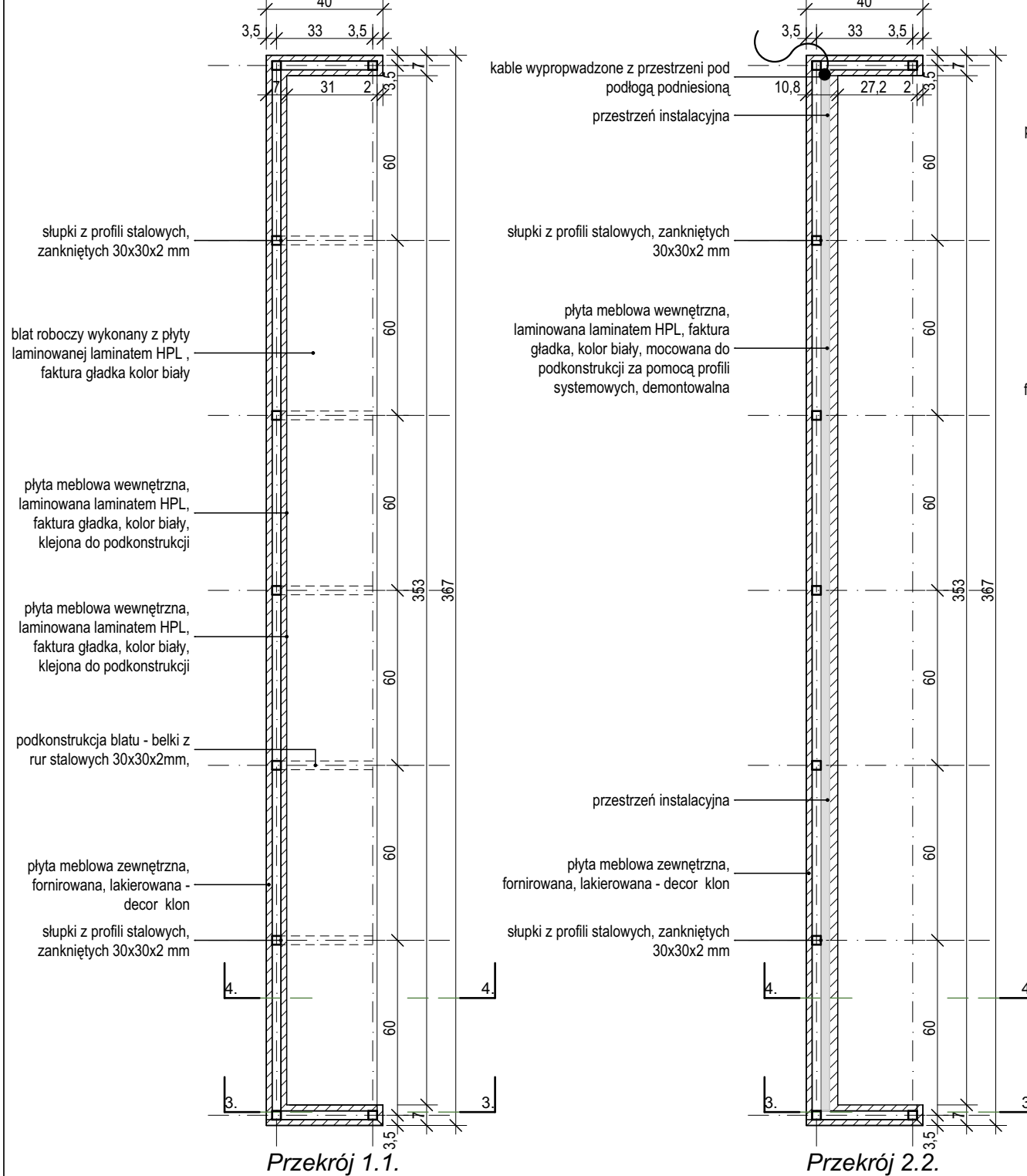
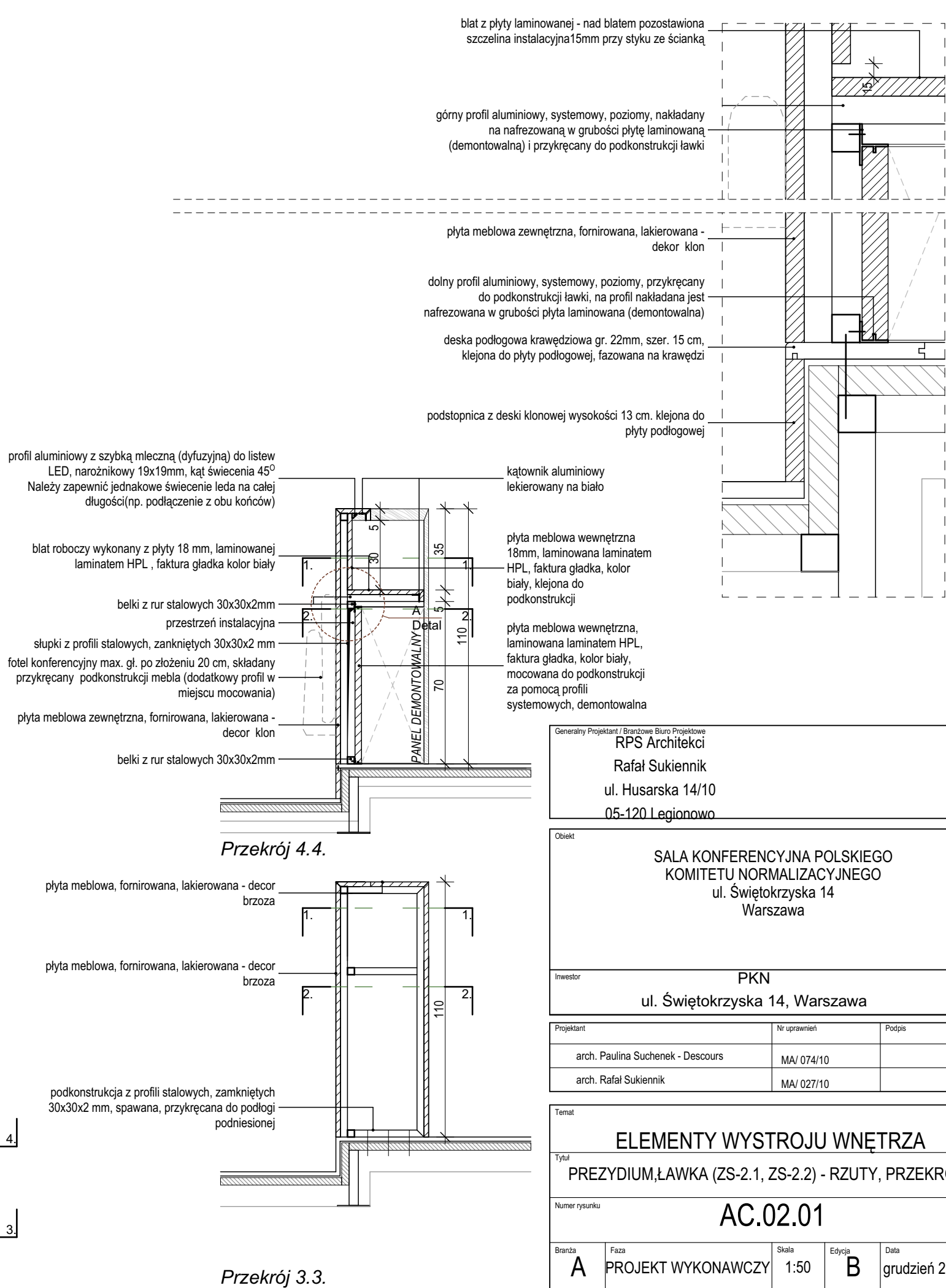


**UWAGI**

- Niniejszy rysunek należy rozpatrywać łącznie z całym wielobranżowym projektem technicznym, którego jest integralną częścią.
- Należy pracować tylko na podstawie wymiarów podanych na rysunku; przed przysąpieniem do robót Wykonawca powinien sprawdzić na budowie wszystkie rzędne wysokościowe oraz wymiary poziome; rozwiązania wynikające z różnic wymiarów podanych na rysunku i wymiarów rzeczywistych należy uzgodnić z Projektantem.
- Wszystkie prace należy wykonywać, a specyfikowane materiały stosować zgodnie z właściwymi regulacjami prawnymi i normatywnymi oraz zgodnie ze sztuką budowlaną.
- Wskazane produkty należy rozumieć jako komplet niezbędnych elementów i dodatków niezbędnych do właściwego montażu oraz ich poprawnego funkcjonowania zgodnie z zaleceniami producentów.
- Wszystkie prace przygotowawcze, podstawowe, wykończeniowe, użytkowe, eksploatacyjne i konserwacyjne, związane z zastosowaniem wskazanych produktów, należy wykonywać zgodnie z instrukcjami, procedurami i metodami wymaganymi i przewidzianymi przez producentów danych produktów i powinny być poprzedzone zapoznaniem się przez Wykonawcę z właściwymi kartami katalogowymi i instrukcjami producentów.
- Lokalizacja końcówek instalacji na podstawie projektów branż instalacyjnych



**DETAL A - MOCOWANIE DEMONTOWALNEJ PŁYTY LAMINOWANEJ**



Generalny Projektant / Branżowe Biuro Projektowe  
**RPS Architekci**  
 Rafał Sukiennik  
 ul. Husarska 14/10  
 05-120 Legionowo

Obiekt  
**SALA KONFERENCYJNA POLSKIEGO  
 KOMITETU NORMALIZACYJNEGO**  
 ul. Świętokrzyska 14  
 Warszawa

Investor  
**PKN**  
 ul. Świętokrzyska 14, Warszawa

Projektant	Nr uprawnień	Podpis
arch. Paulina Suchenek - Descours	MA/ 074/10	
arch. Rafał Sukiennik	MA/ 027/10	

Temat				
<b>ELEMENTY WYSTROJU WNĘTRZA</b>				
Tytuł				
PREZYDIUM, ŁAWKA (ZS-2.1, ZS-2.2) - RZUTY, PRZEKROJE				
Numer rysunku				
<b>AC.02.01</b>				
Branża	Faza	Skala	Edycja	Data
<b>A</b>	<b>PROJEKT WYKONAWCZY</b>	1:50	<b>B</b>	grudzień 2014